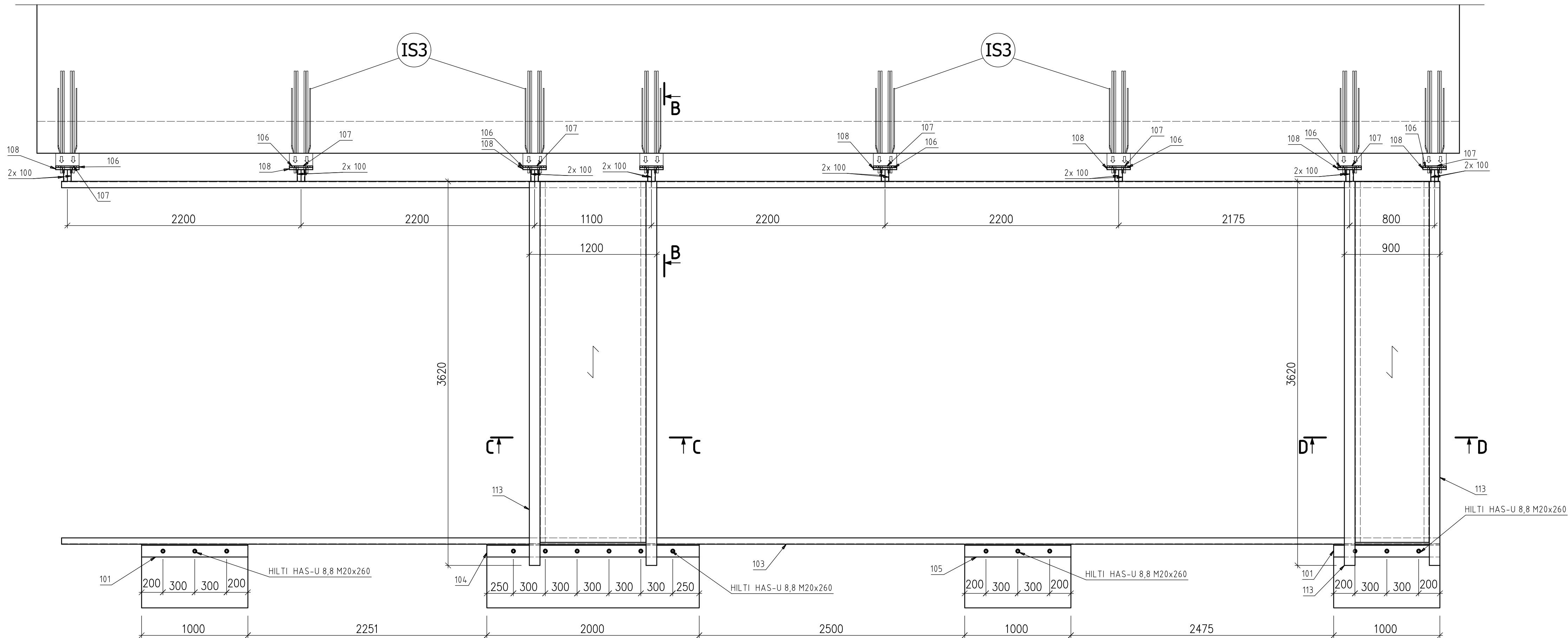
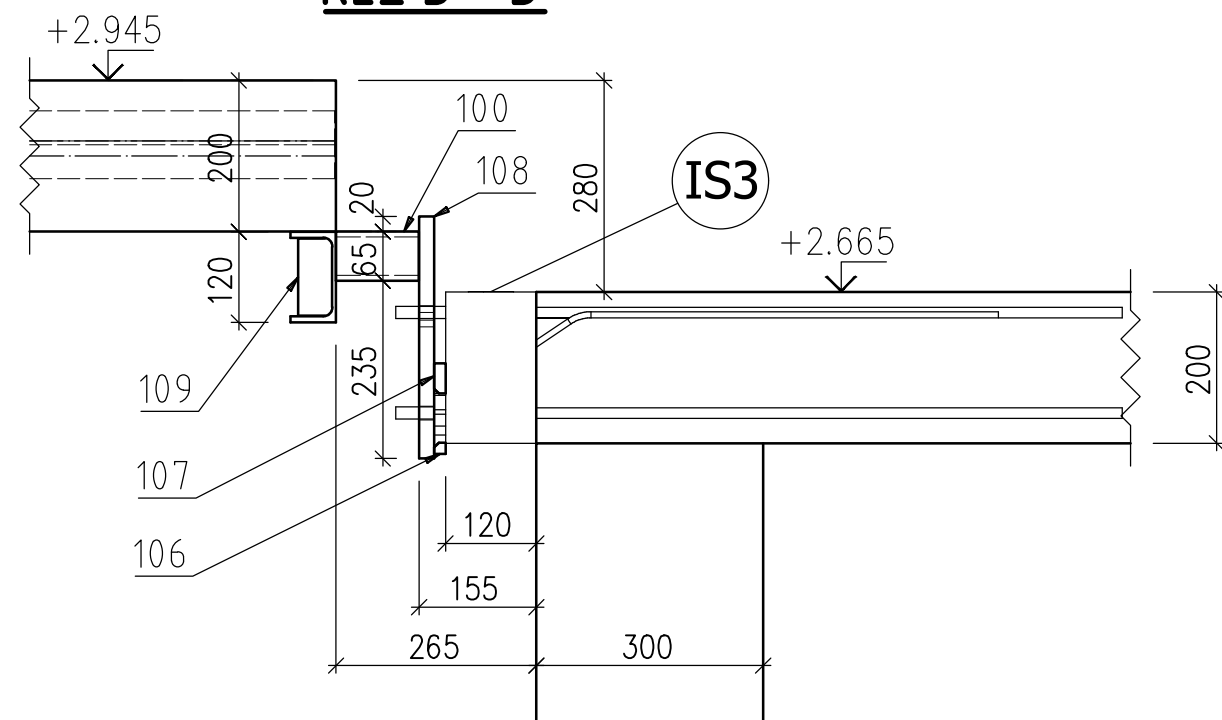


POHLED



ŘEZ B - B



VÝKAZ MATERIÁLU

Poz.	Název - rozměry součásti	Ks	Hm.1ks (kg)	m2
100	UPE65	110	16	0.6
101	L120x10	1000	3	18.2
102	L50x5	3400	4	12.8
103	UPE120	12980	2	157.1
104	L120x10	2000	1	36.4
105	L120x10	1000	1	18.2
106	P15x15-220	220	8	0.4
107	P15x40-120	120	8	0.6
108	P20x220-320	320	8	11.1
109	P6x45-102	102	6	0.2
110	POROROŠT tl. 40mm (300kg/m2) - 3400x1000	1		3,40
112	POROROŠT tl. 40mm (300kg/m2) - 3400x700	1		2,40
113	BSH 100x200 (GL24h)	3620	4	
Celková hmotnost [kg]:			581,9	
Hmotnost (+15)[kg]:			670	

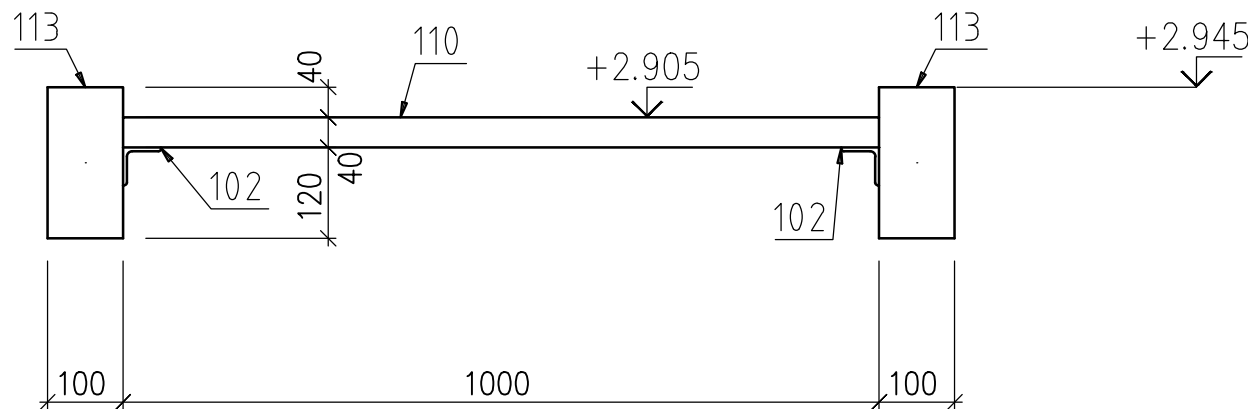
KOTVENÍ: 15 ks kotev  
HILTI KOTEVNÍ ŠROUB HAS-U 8,8 M20x260  
LEPICÍ HMOTA HIT-HY 200-A V3  
HLOUBKA KOTVENÍ 200mm  
PODLITÍ: SikaGrout-210

KOTEVNÍ PRVEK:  
IS3 Schöck Isokorb® - VIZ VÝKRES TVARU  
OCEL:  
S235 JR  
Výrobu a montáž provést dle ČSN EN 1090, třída provedení EXC2  
Povrchová ochrana - žárový pozink  
DŘEVO: GL24h

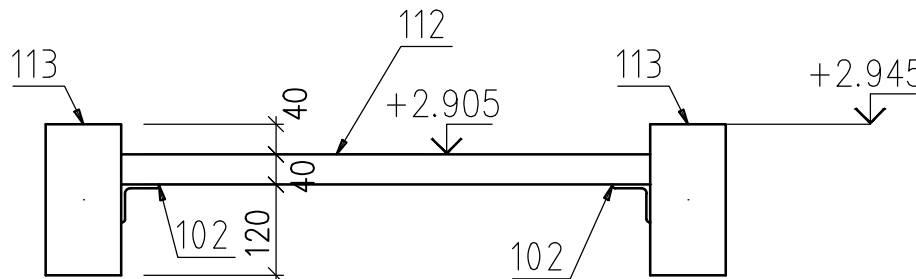
POZNÁMKY

- MATERIÁL – OCEL S235 JR
- ELEKTRODY DLE TECHNOLOGICKÝCH PŘEDPISŮ
- OCELOVÁ KONSTRUKCE JE NAVRŽENA JAKO NA STAVBĚ SVAŘOVANÁ, SVARY SLOUPŮ A NOSNÍKŮ JSOU PROVEDENÉ JAKO TUPÉ, KOUTOVÉ SVARY JSOU NAVRŽENÉ VÝŠKY DLE TLOUŠTKY SPOJOVANÝCH MATERIÁLŮ, MIN. 4mm.
- DÉLKY VŠECH NAVRŽENÝCH OCELOVÝCH PRVKŮ – VIZ DÍLENSKÁ DOKUMENTACE DODAVATELE STAVBY.
- V PŘÍPADĚ ZJIŠTĚNÍ SKUTEČNOSTÍ, KTERÉ SE ODLIŠUJÍ OD PROJEKTEM PŘEDPOKLÁDANÉHO STAVU JE NUTNÉ INFORMOVAT PROJEKTANTA.

ŘEZ C - C



ŘEZ D - D



DŮLEŽITÁ POZNÁMKA:

TENTO VÝKRES SLOUŽÍ JAKO PODKLAD PRO VYPRACOVÁNÍ DODAVATELSKÉ DOKUMENTACE, KTEROU ZPRACOVÁVÁ DODAVATEL JAKO SOUČÁST SVÉ DODÁVKY.  
V ŽÁDNÉM PŘÍPADĚ HO NELZE POUŽÍT PRO PROVÁDĚNÍ PRACÍ NA STAVBĚ!

Objednatel: ZDRAVOTNICKÁ ZÁCHRANNÁ SLUŽBA STŘEDOČESKÉHO KRAJE Vančurova 1544, 272 01 Kladno	Generální projektant: Mag. arch. Jaroslav Trávníček Na Bátěních 420/53 162 00 Praha	Projektant části: Ing. Tomáš Macas, BESTOM.CZ, s.r.o. S. K. Neumannova 280, Loupy eMAIL: Imocas@seznam.cz Mobil: +420 777 855 025	Poré:
Adresa stavby: Na parcele č..... v k.ú. Benešov		Číslo zakázky:	
Název díla: NOVÉ STANOVISŤE ZVS SK, BENEŠOV Dokumentace stavebního nebo inženýrského objektu		Architekt: HIP:	JT Ing. Jiří Zimmel
		Vypracoval: Kontroloval:	Ing. Tomáš Macas
Příloha: STAVEBNĚ KONSTRUKČNÍ ŘEŠENÍ D1.2 KONSTRUKCE VENKOVNÍ LÁVKY		Datum: Měřítko:	Stupeň: Změna: Číslo přílohy: <b>K14</b>